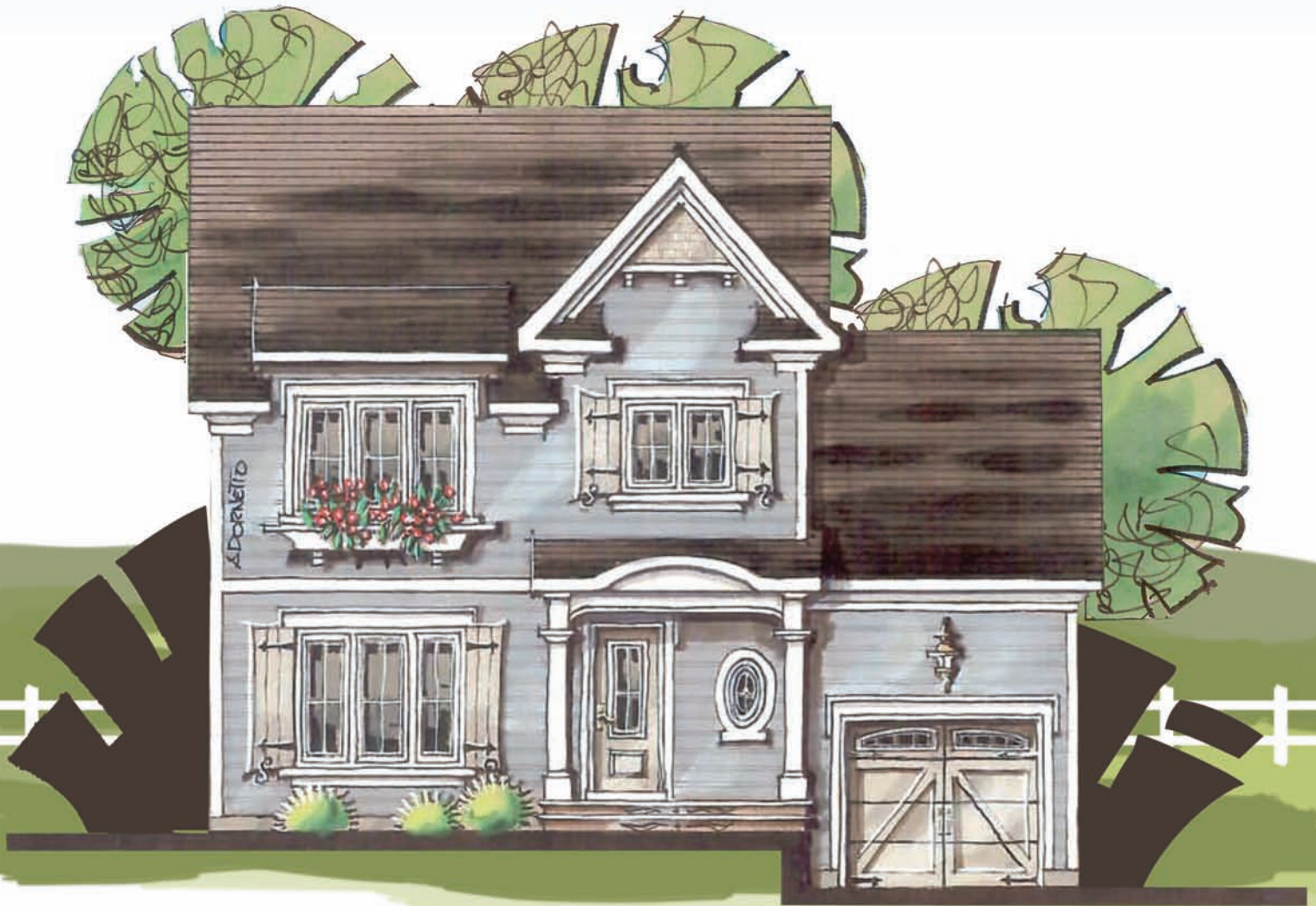


Le Saint-Augustin

Projet résidentiel



Échinacée

3 CHAMBRES, SÉJOUR ET GARAGE

Rez-de-chaussée :

Superficie habitable : 624 pi²

Superficie garage : 242 pi²

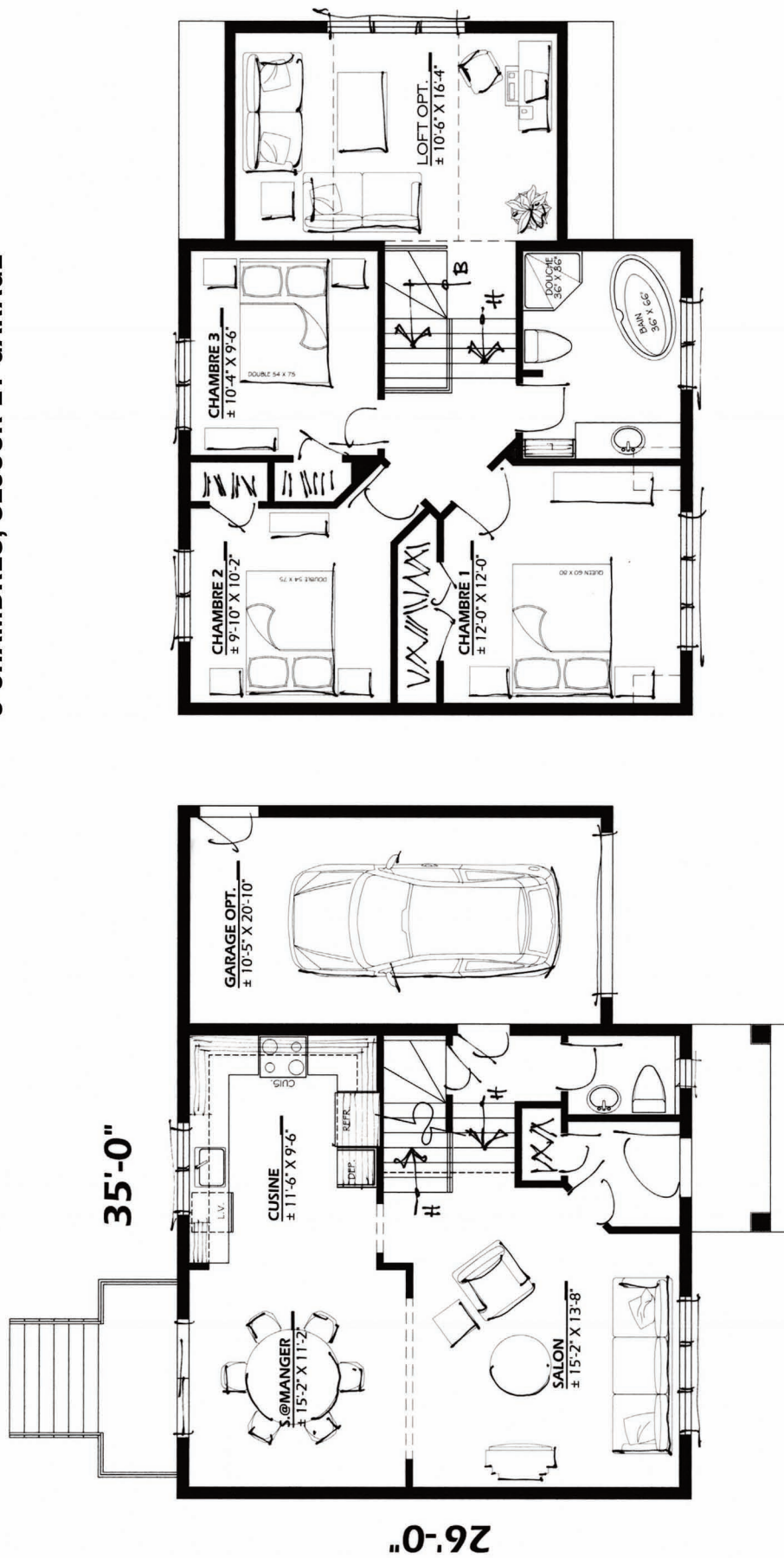
Étage :

Superficie habitable : 624 pi²

Superficie loft : 192 pi²

Échinzée

3 CHAMBRES, SÉJOUR ET GARAGE



Rez-de-chaussée :

Superficie habitable : 992 pi²
 Superficie garage : 317 pi²

Étage :

Superficie habitable : 624 pi²
 Superficie loft : 192 pi²

* Toutes les dimensions intérieures sont approximatives
 * Reproduction en tout ou en partie strictement interdite (droits d'auteur)
 GESTION DUB INC.